



Erkennung der Ketose mit Hilfe von Milchuntersuchungen

Jürg Moll
Schweizer Braunviehzuchtverband
Zug



Ketose / Acetonämie

- Krankhafte Anhäufung von Ketonkörpern im Blut mit entsprechender Ausscheidung über die Milch und den Harn
- Vor allem zu Beginn der Laktation bei Kühen mit grossem Energiedefizit
- Kühe fressen deutlich weniger und die Milchleistung fällt ab
- Oft verläuft Ketose nur leichtgradig (subklinische Acetonämie) und bleibt deshalb meist unerkannt



Aceton-Test

Seit September 2004 bietet der SBZV die Milch-Acetonbestimmung mit einem Autoanalyser an



Aceton-Test

- Untersuchung der ersten zwei Milchproben jeder Kuh im Rahmen der monatlichen MLP
- Tarif 2 Franken/Laktation (1.25 Euro)
- Rückmeldung über Sofortmeldung sowie über Internet und SMS

NAME	MLP	Aceton-Wert (mg/L)	Aceton-MSG	Klasse
...
...
...

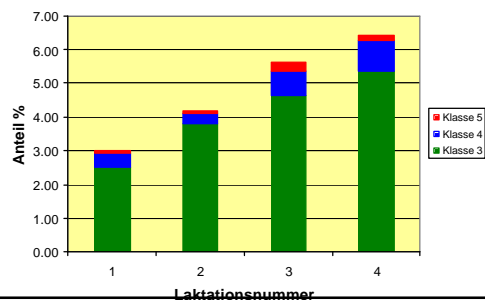


Interpretation der Milch-Acetonwerte

Klasse	Aceton Beurteilung	Aceton mg/L
1	Normalbereich	<12
2	Beobachtung der Fresslust	12-14
3	Leichtgradige (versteckte) Acetonämie von aussen keine Symptome erkennbar	15-59
4	Übergang zu akuter Acetonämie äusserliche Symptome sichtbar	60-120
5	Akute (klinische) Acetonämie äusserliche Symptome sichtbar	>120

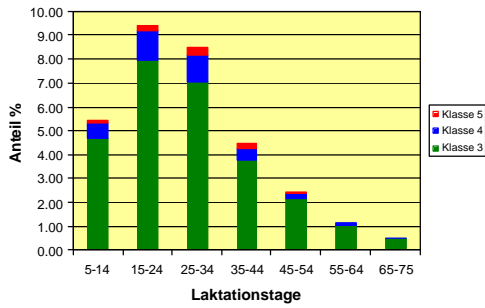


Verteilung auf die Klassen 3, 4 & 5 nach Laktationsnummer

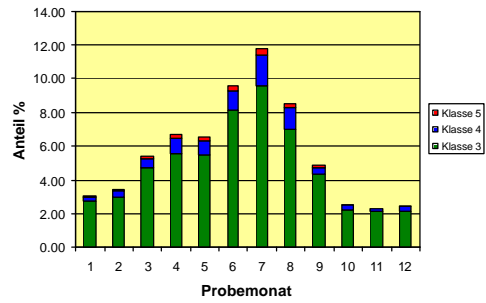




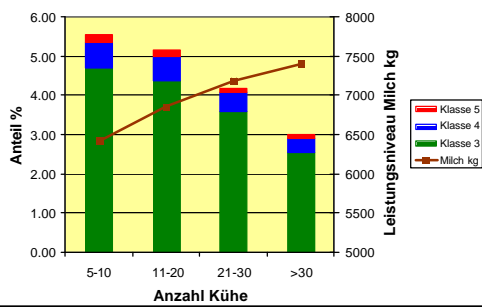
Verteilung auf die Klassen 3, 4 & 5 nach Laktationsstadium



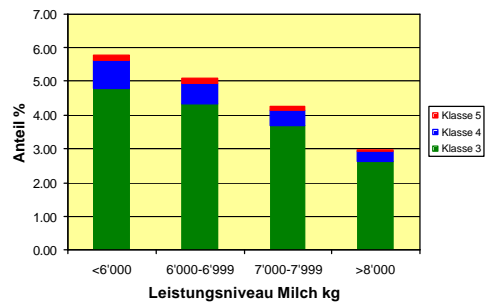
Verteilung auf die Klassen 3, 4 & 5 nach Probemonat



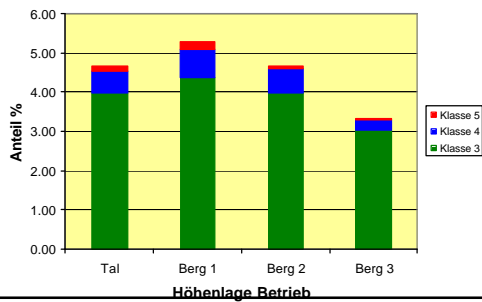
Verteilung auf die Klassen 3, 4 & 5 nach Betriebsgrösse



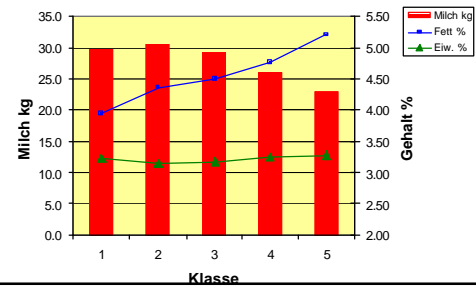
Verteilung auf die Klassen 3, 4 & 5 nach Betriebsdurchschnitt Milch kg



Verteilung auf die Klassen 3, 4 & 5 nach Höhenlage des Betriebes

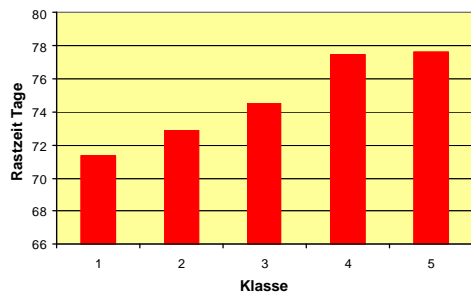


Durchschnitt Milch kg, Fett % & Eiweiss % nach Klassen





Durchschnittliche Rastzeit nach Klassen



Aceton-Test

- Anteil Kühe mit leichtgradiger, subklinischer Acetonämie (Klasse 3) liegt bedeutend höher als derjenige der akuten Fälle
- Dank dem Aceton-Test werden Kühe mit subklinischer Acetonämie erkannt
- Der Züchter kann rechtzeitig und gezielt Massnahmen ergreifen

